

Inspiron 24

5000 Series

Quick Start Guide

Snelstartgids

Guide d'information rapide

Guía de inicio rápido

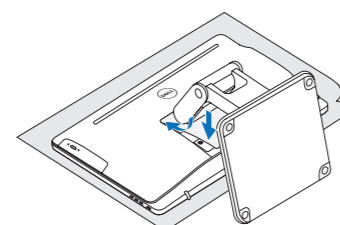
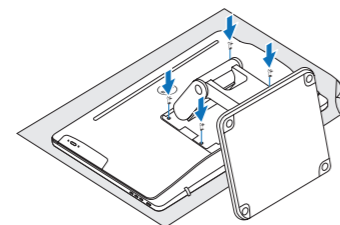
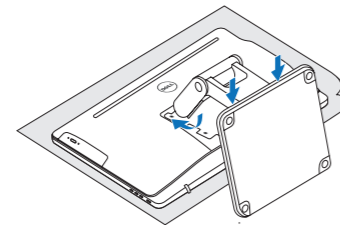


1 Set up the stand

Stel de standaard in | Installez le socle
Montaje del soporte

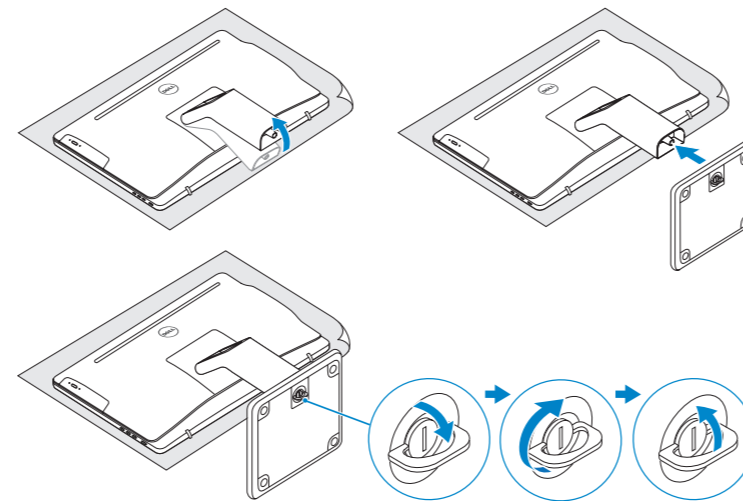
Articulating stand

Standaard met scharnier | Socle articulé
Articulación del soporte



Pedestal stand

Voetstuk | Socle piédestal
Soporte en pedestal



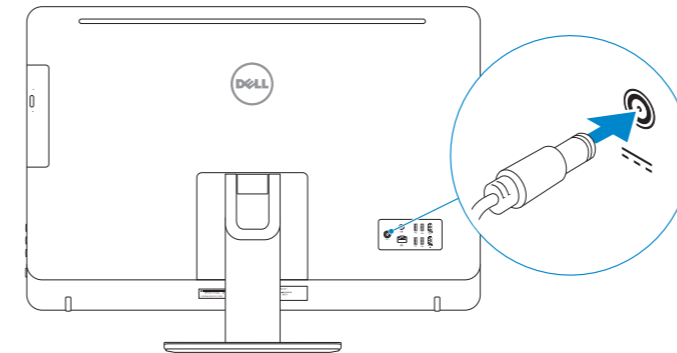
2 Set up the keyboard and mouse

Stel het toetsenbord en de muis in
Installez le clavier et la souris
Configure el teclado y el ratón

See the documentation that shipped with the keyboard and mouse.
Raadpleeg de documentatie die bij het toetsenbord en de muis is meegeleverd.
Reportez-vous à la documentation fournie avec le clavier et la souris.
Consulte la documentación que se envía con el teclado y el ratón.

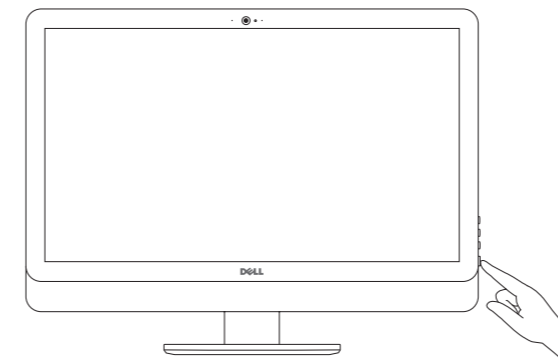
3 Connect the power adapter

Sluit de netadapter aan | Branchez l'adaptateur secteur
Conecte el adaptador de alimentación



4 Press the power button

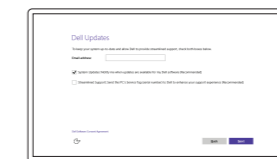
Druk op de aan-uitknop | Appuyez sur le bouton d'alimentation
Pulse el botón de encendido



5 Finish operating system setup

Voltooi de installatie van het besturingssysteem
Terminez la configuration du système d'exploitation
Finalice la configuración del sistema operativo

Windows



Enable Dell updates

Schakel updates van Dell in
Activer les mises à jour Dell
Active las actualizaciones de Dell



Connect to your network

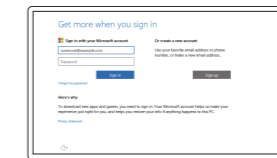
Maak verbinding met uw netwerk
Connectez-vous à votre réseau
Conéctese a una red

NOTE: If you are connecting to a secured wireless network, enter the password for the wireless network access when prompted.

N.B.: Als u verbinding maakt met een beveiligd draadloos netwerk, vul dan het wachtwoord voor het netwerk in wanneer daar om gevraagd wordt.

REMARQUE : si vous vous connectez à un réseau sans fil sécurisé, saisissez le mot de passe d'accès au réseau sans fil lorsque vous y êtes invité.

NOTA: Si se conecta a una red inalámbrica segura, introduzca la contraseña de acceso a la red inalámbrica cuando se le solicite.



Sign in to your Microsoft account or create a local account

Meld u aan bij uw Microsoft-account of maak een lokale account aan
Connectez-vous à votre compte Microsoft ou créez un compte local
Inicie sesión en su cuenta de Microsoft o cree una cuenta local

Ubuntu

Follow the instructions on the screen to finish setup.

Volg de instructies op het scherm om de setup te voltooien.

Suivez les instructions qui s'affichent pour terminer la configuration.

Siga las instrucciones en pantalla para finalizar la configuración.

Product support and manuals

Productondersteuning en handleidingen
Support produits et manuels
Soporte del producto y manuales

[Dell.com/support](https://www.dell.com/support)

[Dell.com/support/manuals](https://www.dell.com/support/manuals)

[Dell.com/support/windows](https://www.dell.com/support/windows)

[Dell.com/support/linux](https://www.dell.com/support/linux)

Contact Dell

Neem contact op met Dell | Contacter Dell
Póngase en contacto con Dell

[Dell.com/contactdell](https://www.dell.com/contactdell)

Regulatory and safety

Regelgeving en veiligheid | Réglementations et sécurité
Normativa y seguridad

[Dell.com/regulatory_compliance](https://www.dell.com/regulatory_compliance)

Regulatory model

Wettelijk model | Modèle réglementaire
Modelo normativo

W12C

Regulatory type

Wettelijk type | Type réglementaire
Tipo normativo

W12C004

Computer model

Computermodel | Modèle de l'ordinateur
Modelo de equipo

Inspiron 24-5459

© 2015 Dell Inc.

© 2015 Microsoft Corporation.

© 2015 Canonical Ltd.



ONM4DOA00

Printed in China.
2015-07

Create recovery media for Windows

Maak herstelmedia voor Windows

Créer des supports de récupération pour Windows

Cree medios de recuperación para Windows

In Windows search, type **Recovery**, click **Create a recovery media**, and follow the instructions on the screen.

Typ in de zoekfunctie van Windows **Herstel**, klik op **Herstelmedia maken** en volg de instructies op het scherm.

Dans la recherche Windows, entrez **Récupération**, cliquez sur **Créer des supports de récupération**, et suivez les instructions à l'écran.

En la búsqueda de Windows, escriba **Recuperación**, haga clic en **Crear un medio de recuperación** y siga las instrucciones que aparecen en pantalla.

Locate Dell apps in Windows

Zoek Dell-apps in Windows | Localisez vos applications Dell dans Windows

Localice las aplicaciones Dell en Windows



Register your computer

Registreer de computer | Enregistrez votre ordinateur

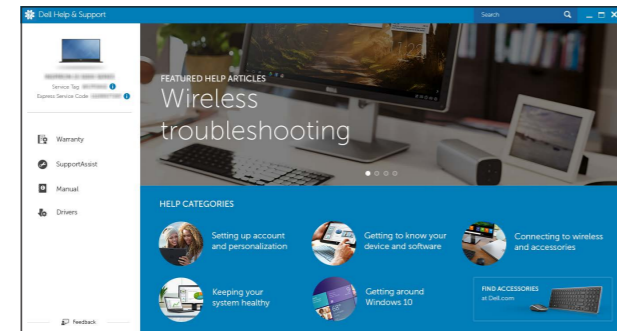
Registre el equipo



Dell Help & Support

Hulp en ondersteuning van Dell | Dell aide et assistance

Asistencia y soporte de Dell



SupportAssist Check and update your computer

Controleer de computer en werk deze bij

Recherchez des mises à jour et installez-les sur votre ordinateur

Busque actualizaciones para su equipo

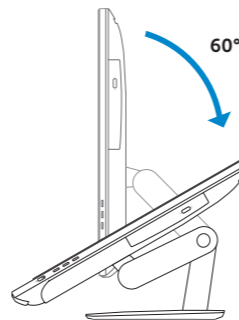
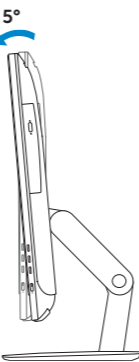
Tilt

Kantelen | Incliner | Reclinable

Articulating stand

Standaard met scharnier | Socle articulé

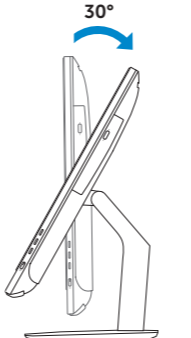
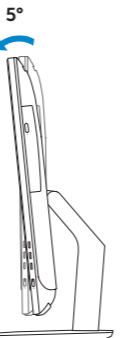
Articulación del soporte



Pedestal stand

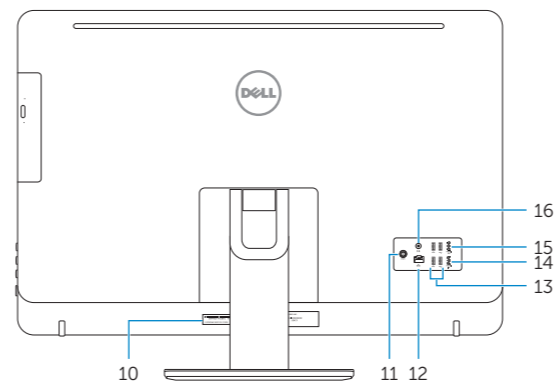
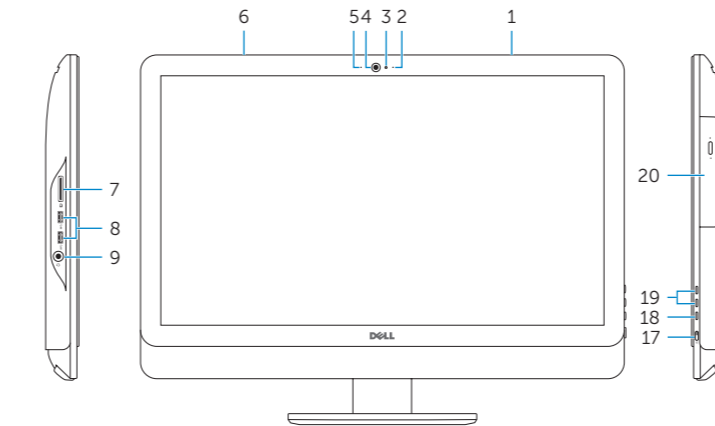
Voetstuk | Socle piédestal

Soporte en pedestal



Features

Kenmerken | Caractéristiques | Funciones



1. Right microphone (touch screen)
2. Right microphone (non-touch screen)
3. Camera-status light
4. Camera
5. Left microphone (non-touch screen)
6. Left microphone (touch screen)

1. Microfoon aan rechterzijde (touchscreen)
2. Microfoon aan rechterzijde (zonder touchscreen)
3. Statuslampje camera
4. Camera
5. Microfoon aan linkerzijde (zonder touchscreen)

1. Microphone droit (écran tactile)
2. Microphone droit (écran non tactile)
3. Voyant d'état de la caméra
4. Caméra
5. Microphone gauche (écran non tactile)
6. Microphone gauche (écran tactile)

7. Media-card reader
8. USB 3.0 ports (2)
9. Headset port
10. Service Tag label
11. Power-adaptor port
12. Network port
13. USB 2.0 ports (4)
14. HDMI-in port
15. HDMI-out port
16. Audio-out port

6. Microfoon aan linkerzijde (touchscreen)
7. Mediakaartlezer
8. USB 3.0-poorten (2)
9. Headsetpoort
10. Servicetag
11. Poort voor netadapter
12. Netwerkpoot
13. USB 2.0-poorten (4)

7. Lecteur de carte mémoire
8. Ports USB 3.0 (2)
9. Port pour casque
10. Étiquette de numéro de série
11. Port de l'adaptateur d'alimentation
12. Port réseau
13. Ports USB 2.0 (4)
14. Port d'entrée HDMI

17. Power button
18. Screen-off button
19. Brightness-control buttons (2)
20. Optical drive (optional)

14. HDMI-in-poort
15. HDMI-uit-poort
16. Audio-uit-poort
17. Aan-uitknop
18. Knop voor uitschakelen beeldscherm
19. Bedieningsknoppen voor helderheid (2)
20. Optisch station (optioneel)

15. Port de sortie HDMI
16. Port de sortie audio
17. Bouton d'alimentation
18. Bouton de marche/arrêt de l'écran
19. Boutons de commande de la luminosité (2)
20. Lecteur optique (en option)

1. Micrófono derecho (pantalla táctil)
2. Micrófono derecho (pantalla no táctil)
3. Indicador luminoso de estado de la cámara
4. Cámara
5. Micrófono izquierdo (pantalla no táctil)
6. Micrófono izquierdo (pantalla táctil)

1. Microfono aan rechterzijde (touchscreen)
2. Microfono aan rechterzijde (zonder touchscreen)
3. Statuslampje camera
4. Camera
5. Microfono aan linkerzijde (zonder touchscreen)

Información para NOM, o Norma Oficial Mexicana

La información que se proporciona a continuación se mostrará en los dispositivos que se describen en este documento, en conformidad con los requisitos de la Norma Oficial Mexicana (NOM):

Importador:

Dell Mexico S.A. de C.V.
AV PASEO DE LA REFORMA NO 2620 PISO 11
COL. LOMAS ALTAS
MEXICO DF CP 11950

Modelo

W12C
Voltaje de alimentación
Frecuencia
Consumo de corriente de entrada
Voltaje de salida
Consumo de corriente de salida
País de origen

100 V CA-240 V CA
50 Hz-60 Hz
2,50 A
19,50 V CC
4,62 A/6,70 A
Hecho en China

7. Lector de tarjetas multimedia
8. Puertos USB 3.0 (2)
9. Puerto de audífonos
10. Etiqueta de servicio
11. Puerto de adaptador de alimentación
12. Puerto de red
13. Puertos USB 2.0 (4)
14. Puerto HDMI de entrada

7. Lector de tarjetas multimedia
8. Puertos USB 3.0 (2)
9. Puerto de audífonos
10. Etiqueta de servicio
11. Puerto de adaptador de alimentación
12. Puerto de red
13. Puertos USB 2.0 (4)
14. Puerto HDMI de entrada

7. Lector de tarjetas multimedia
8. Puertos USB 3.0 (2)
9. Puerto de audífonos
10. Etiqueta de servicio
11. Puerto de adaptador de alimentación
12. Puerto de red
13. Puertos USB 2.0 (4)
14. Puerto HDMI de entrada

15. Puerto HDMI de salida
16. Puerto de salida de audio
17. Botón de encendido de la pantalla
18. Botón de apagado de la pantalla
19. Botones de control de brillo (2)
20. Unidad óptica (opcional)

15. Puerto HDMI de salida
16. Puerto de salida de audio
17. Botón de encendido de la pantalla
18. Botón de apagado de la pantalla
19. Botones de control de brillo (2)
20. Unidad óptica (opcional)

15. Puerto HDMI de salida
16. Puerto de salida de audio
17. Botón de encendido de la pantalla
18. Botón de apagado de la pantalla
19. Botones de control de brillo (2)
20. Unidad óptica (opcional)